

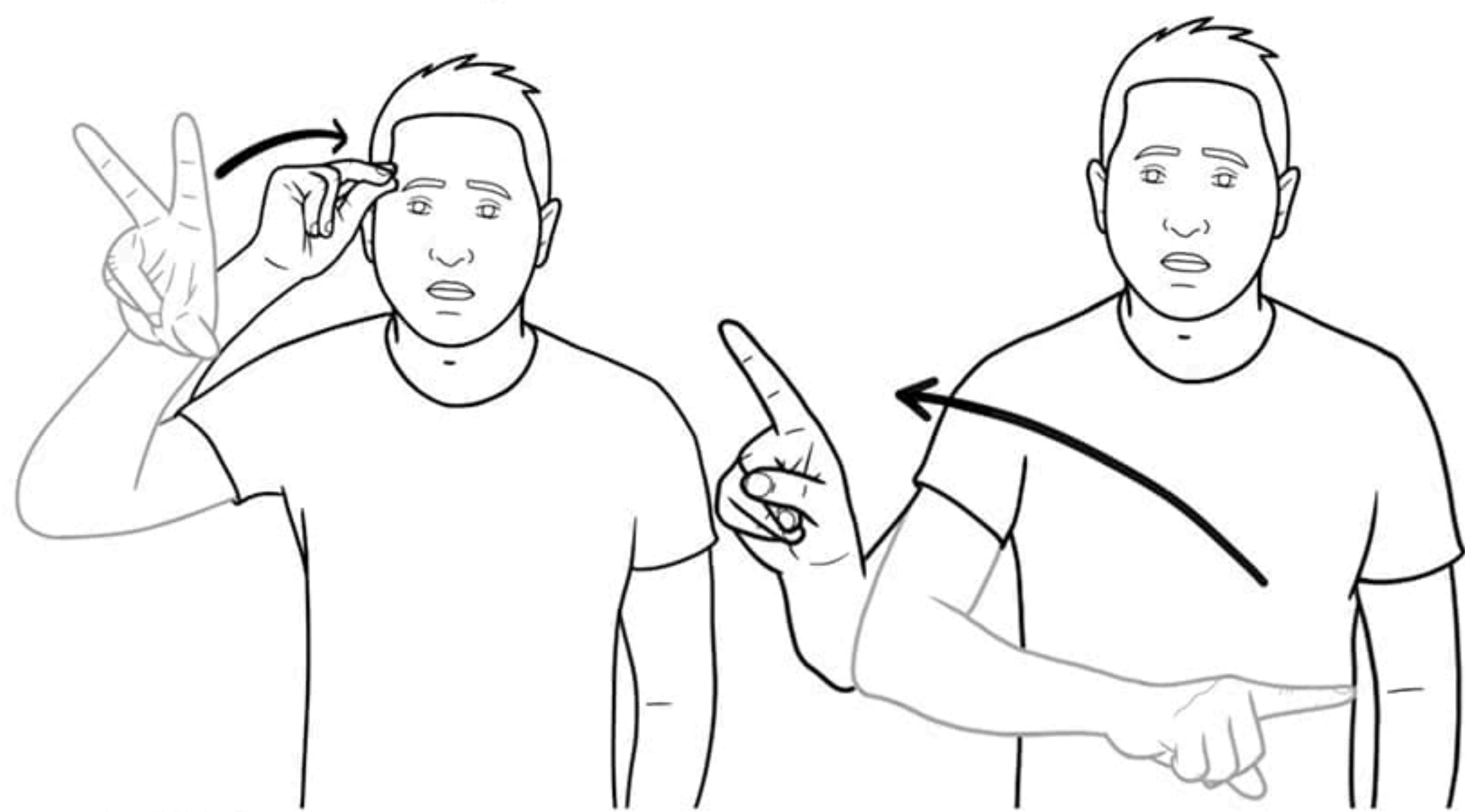
Les oppositions

Il y a plusieurs façons d'exprimer la négation en LSF, parfois entre l'affirmation et la négation il existe des signes complètement différents, parfois les signes sont les mêmes additionnés d'adverbe « pas; rien ; jamais » ou encore, bien souvent, seule l'expression du visage va changer. Dans tous les cas, il est indispensable de se fier au contexte et aux expressions du visage.



Comprendre

Comprendre : la main configuration en « 3 » vient frapper le front, le signe montre que l'information est prise, intégrée, donc comprise. Certains ne font pas de mouvement de l'extérieur vers le front et font uniquement le mouvement de fermeture de la configuration au niveau du front. Ce dernier se fait normalement une fois mais il peut éventuellement être répété en figure d'insistance.



Ne pas comprendre 1

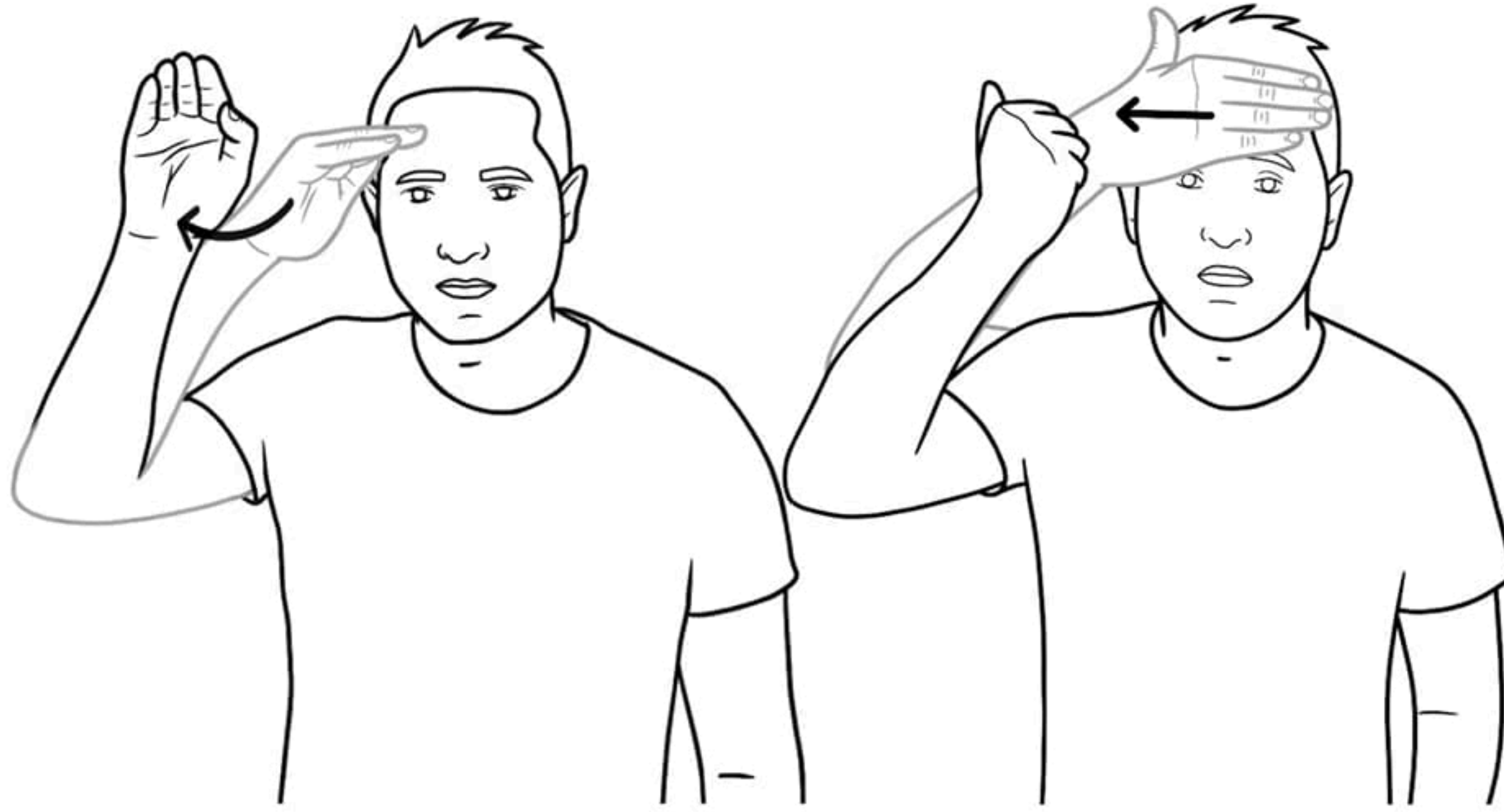
Ne pas comprendre 1 : Tout simplement le même signe que « comprendre » additionné d'un signe de négation, l'expression du visage est fondamentale.



Ne pas comprendre 2 : C'est un autre signe moins répandu mais toujours utilisé par certains sourds, donc à connaître, le mouvement se fait au niveau du menton la configuration en « 30' » s'ouvre en « 30* ». Il a une variante proche qui consiste à faire fermer la configuration « 30* » en « 30 » au niveau du menton.



Ne pas comprendre 2



Savoir I



Ne pas savoir

Savoir I : certains font la distinction entre « savoir conjugué » et « savoir infinitif ». Le premier se faisant configuration en « B » vers l'extérieur, précédé du pronom, il s'utilise pour toutes les personnes. Le second, décrit pour correspondre à l'infinitif fait le mouvement inverse. Toutefois cette distinction est de moins en moins utilisée si bien que souvent, seul le signe « savoir I » est utilisé pour les deux termes.

Ne pas savoir : la main passe devant le front et se ferme, comme si l'information vous était sortie de la tête.



Pouvoir



Ne pas pouvoir

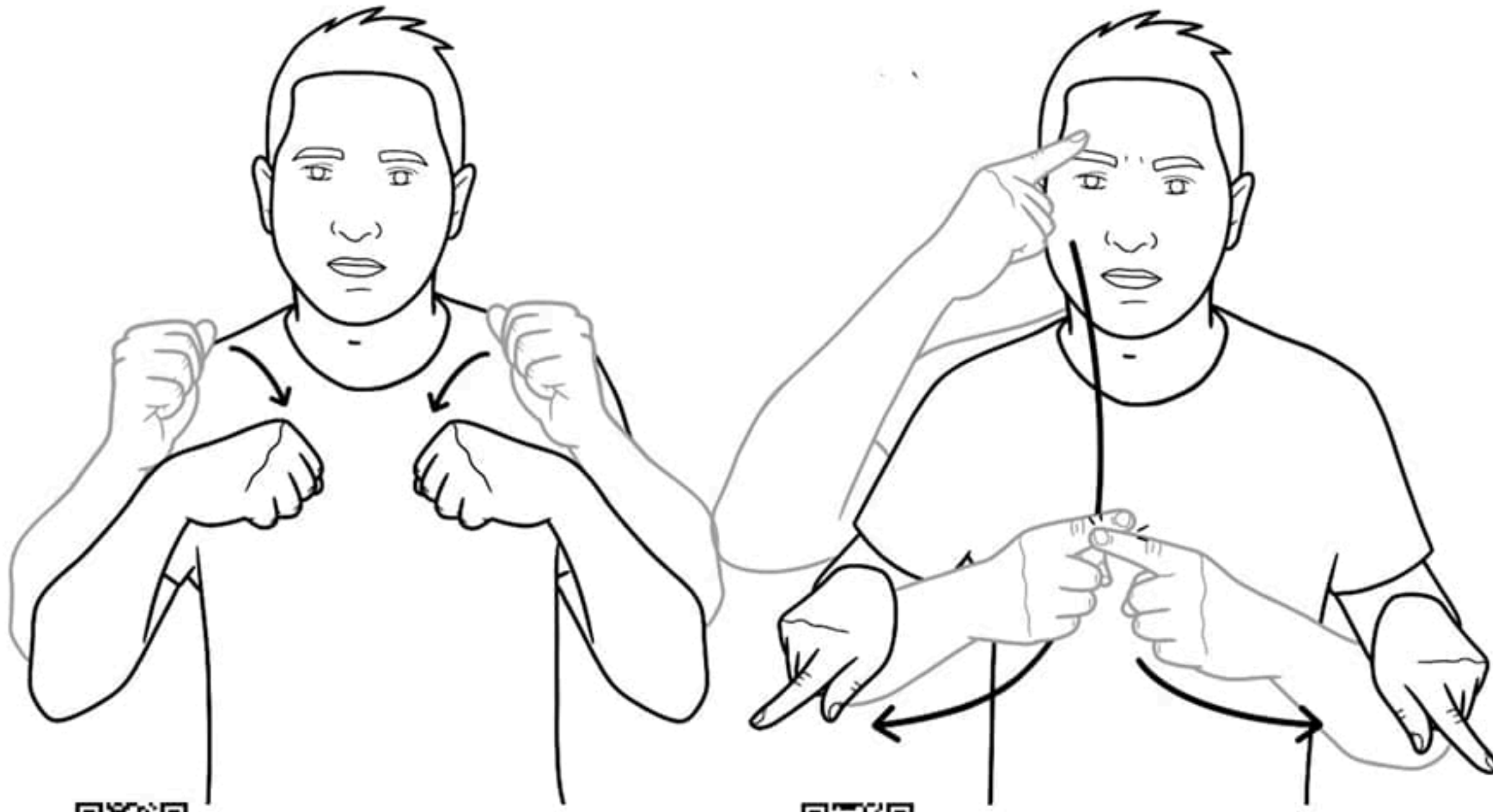



Impossible

Pouvoir : Les deux poings fermés en « s » vers le bas, une fois.

Ne pas pouvoir : la main en « 5 », le pouce posé sur le menton, les doigts s'agitent. Avec une expression d'incrédulité et en fonction du contexte, il peut également exprimer l'expression « ça ne se peut pas », cette proximité sémantique fait qu'il est souvent confondu avec « impossible ».

Impossible : la main ouverte passe devant le visage et se ferme plus ou moins au niveau du menton. Il est également très souvent signé pour signifier « ne pas pouvoir » tant est si bien que la distinction entre les deux signes tend à disparaître.



 **D'accord**

 **Pas d'accord**

D'accord : les 2 mains sont en configuration en « s » pour rappeler deux têtes, les deux font un mouvement vers le bas comme pour acquiescer. Le mouvement peut-être plus ample, il est souvent réduit par le phénomène d'économie gestuelle. (voir vidéo)

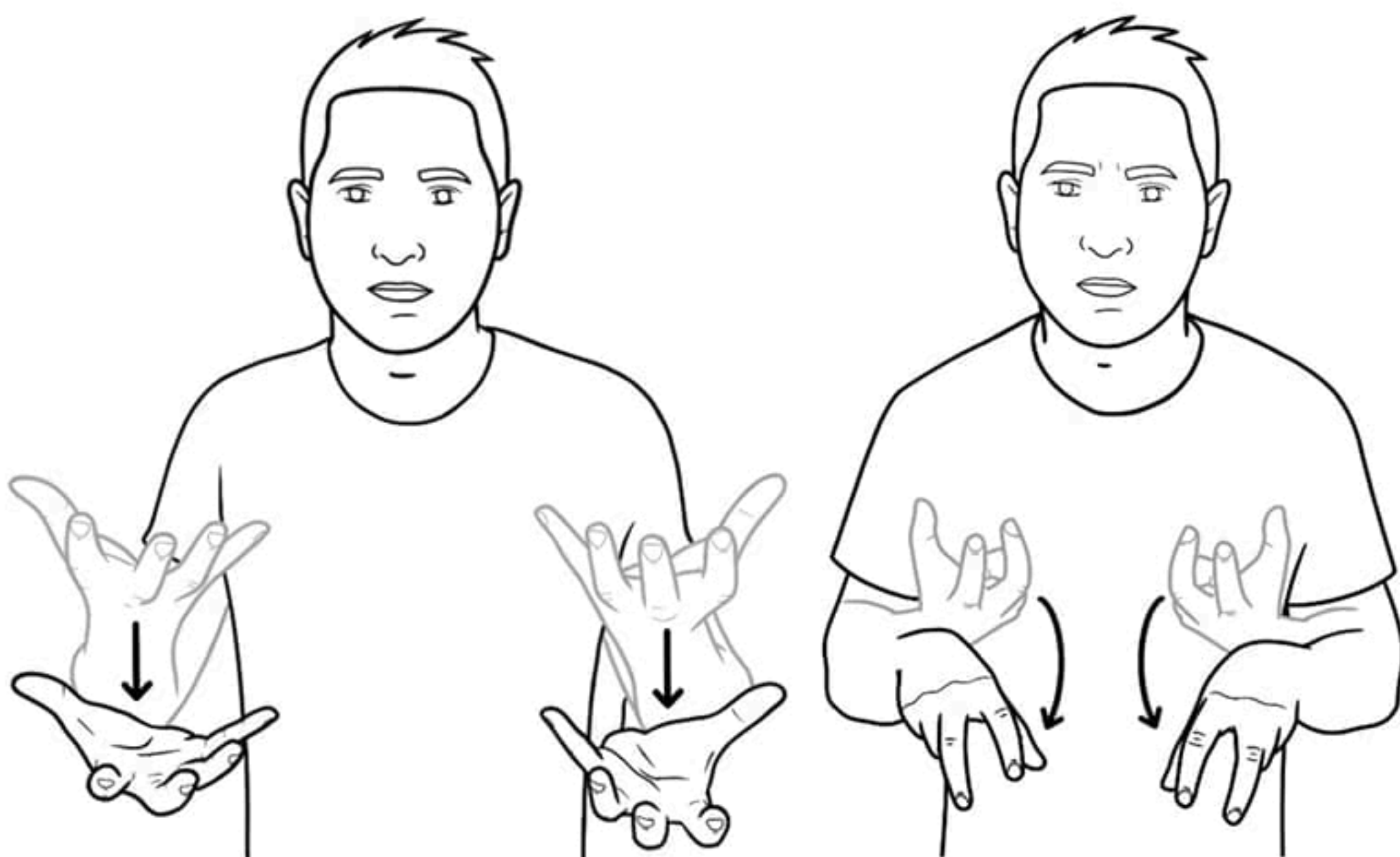
Pas d'accord : configuration en « Index » il vient des signes « penser ; différent »



 **Connaître**  **Ne pas connaître**

Connaître : Configuration en « B » tapote la tête pour montrer qu'on a l'information en tête.

Ne pas connaître : à l'origine le signe se faisait avec la même configuration que « connaître » le mouvement étant inversé pour signifier la négation. Cependant la proximité avec l'actuel signe « savoir » a probablement provoqué le changement de configuration pour la configuration en « Majeur ».



 **Vouloir**  **Ne pas vouloir**

Vouloir : Configuration en « 5 », une fois vers le bas.

Ne pas vouloir : configuration parfois en « crochet » parfois en « 5 » le mouvement est inversé en signe de négation.



Fini



Pas fini

Fini : Il se fait avec la configuration en 5, le mouvement se fait une fois.

Pas fini : configuration en « j » le mouvement se fait deux fois.



Besoin



Pas besoin

Besoin : configuration en « B » avec des saccades de bas en haut. À l'origine le mouvement était plus ample et transversal, certains le réalisent toujours ainsi (voir vidéo)

Pas besoin : la main en « Mp » fait un mouvement de retournement pour signifier la négation.



Aimer



Ne pas aimer

Aimer : configuration en « Mp » ou possiblement en « 5 », le mouvement remonte le long du torse.


Ne pas aimer : même configuration, le mouvement est inversé pour signifier la négation. Pensez à l'expression du visage.

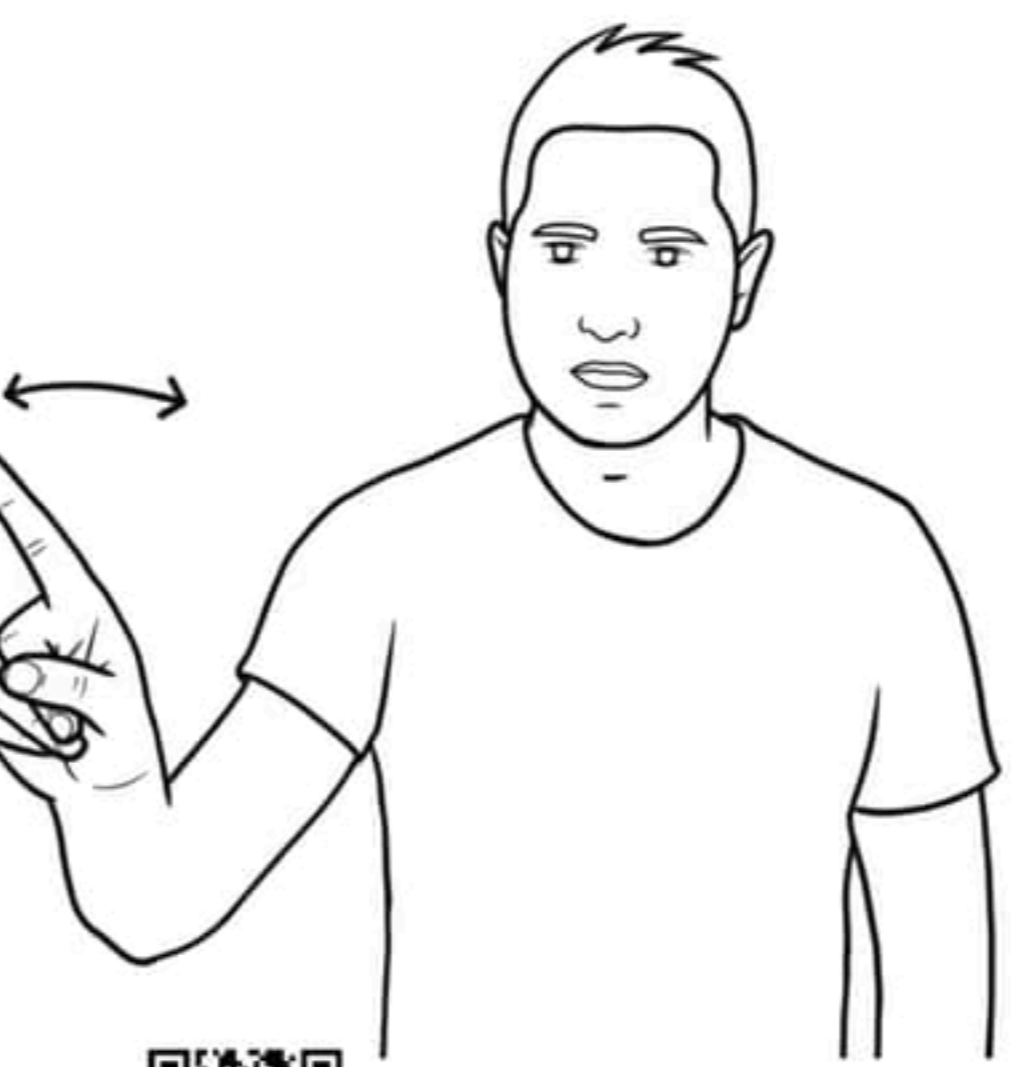
La consultation médicale en langue des signes française



 Bonjour



 Ça va ?



 Non



 Oui



 Symptôme



 Toux



 Fièvre



 Vomissement



 Vertige



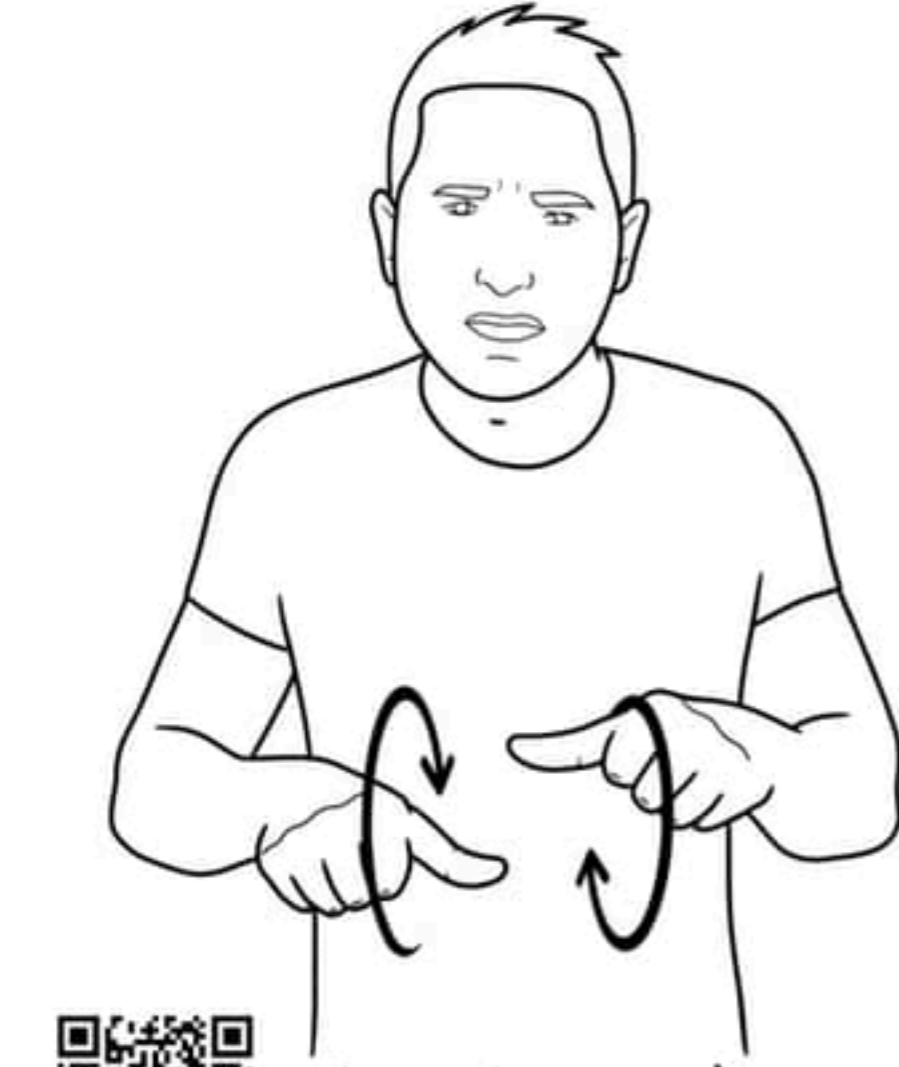
 Diarrhée



 Constipation




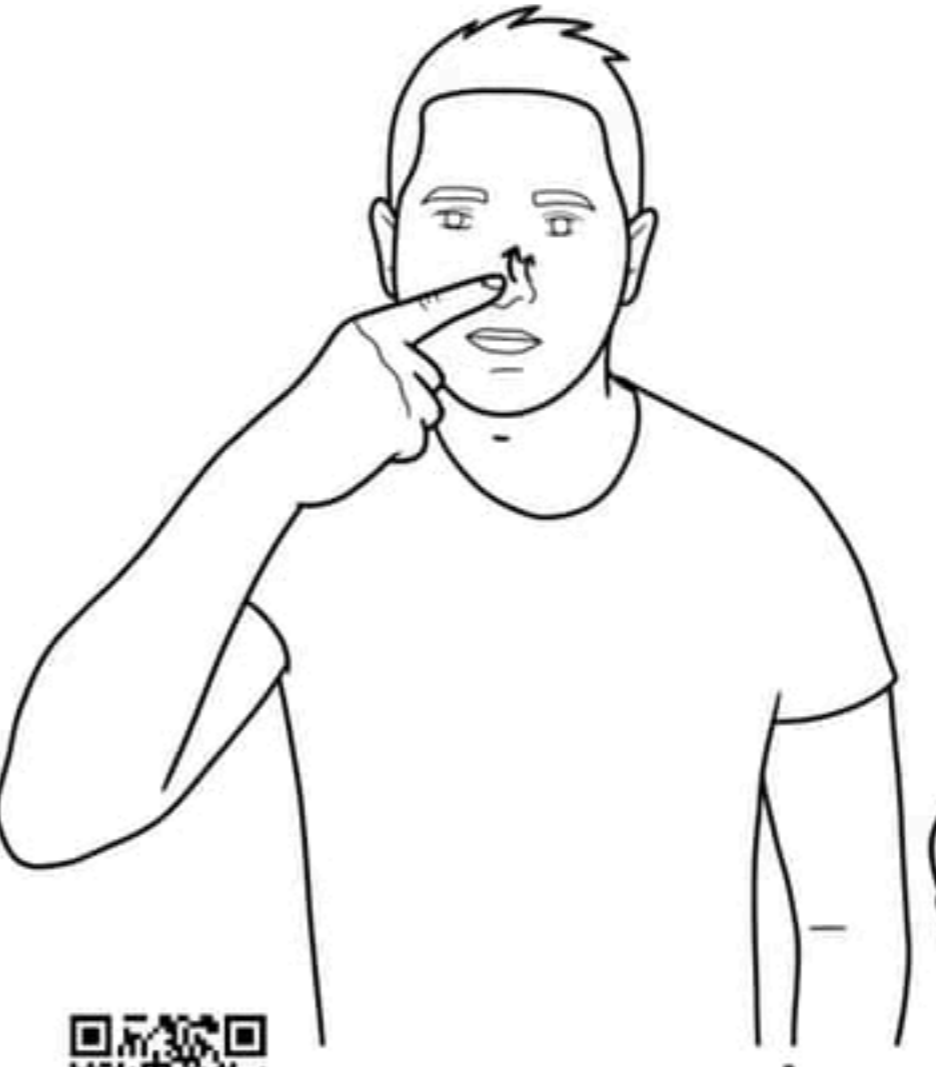
 Insomnie



 Avoir mal



 Où?



 Anosmie

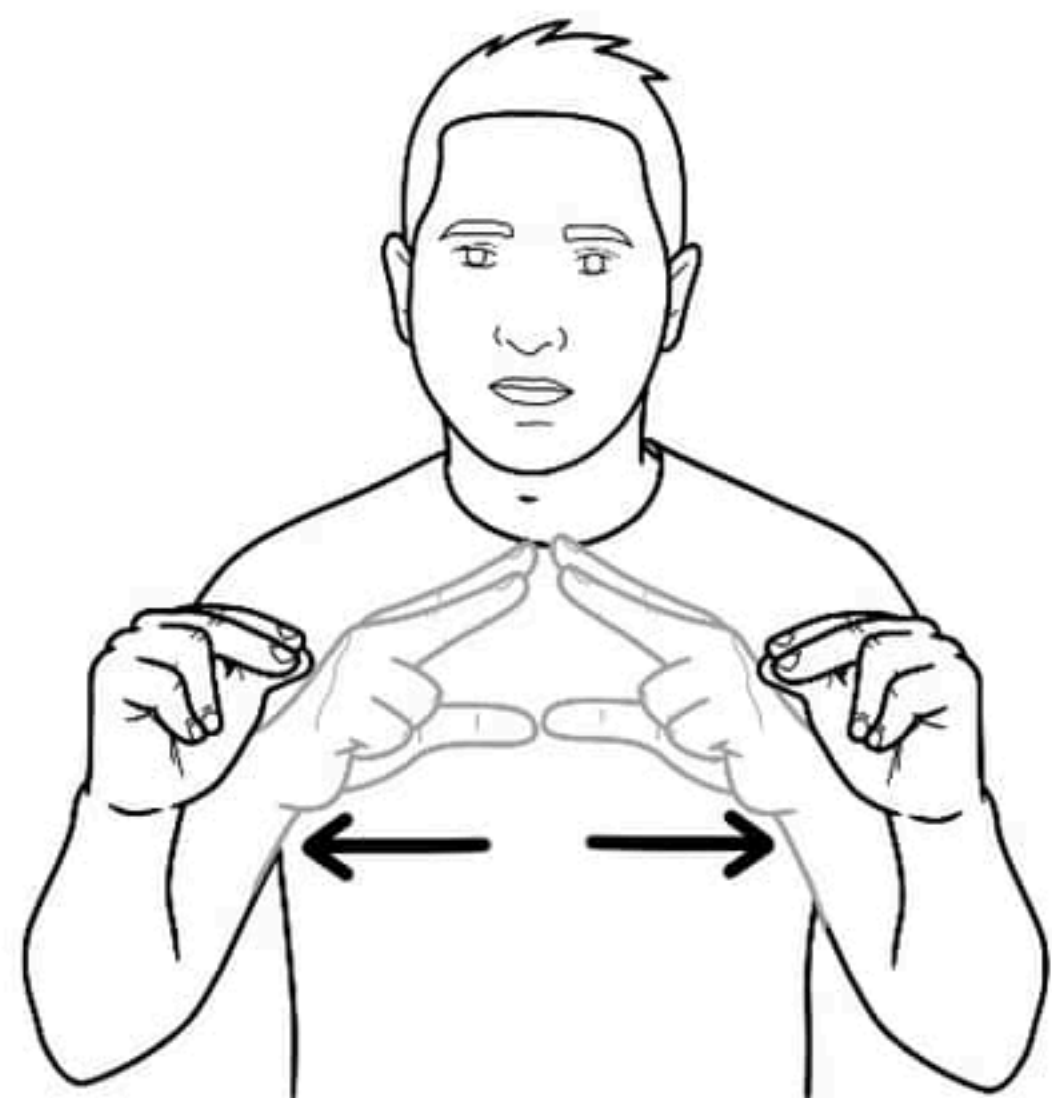


Facebook@commentcasesigne

Signaire pour les maternelles



dormir



propre



sale



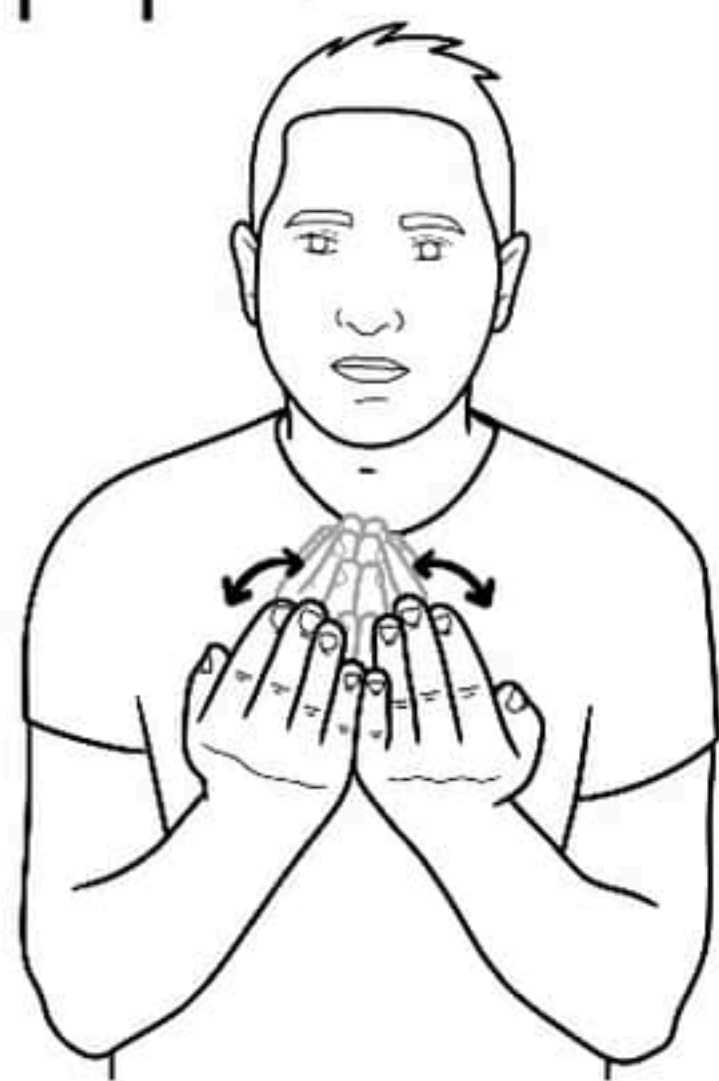
pipi / toilettes



caca



encore



livre



histoire



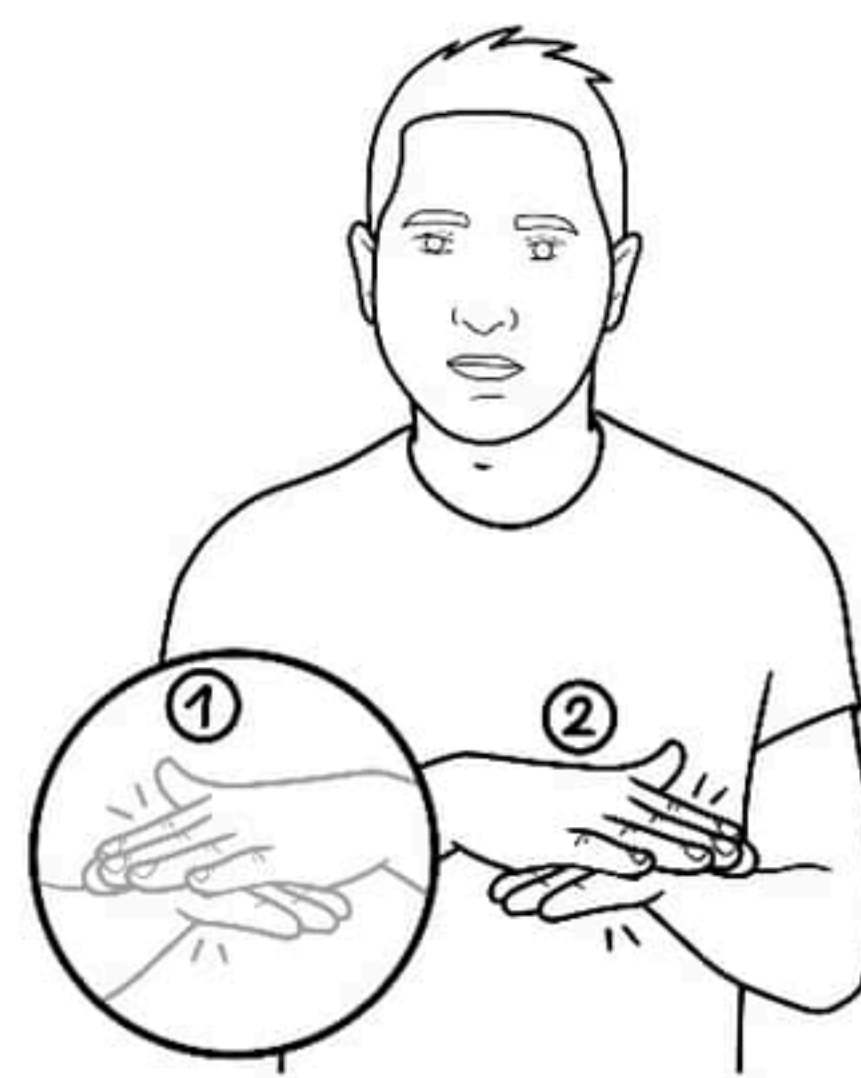
avoir mal



doudou



assis / s'asseoir



ranger